

NONWOVEN FOR FACIAL MASK

MOISCHARM™ NSII TYPE

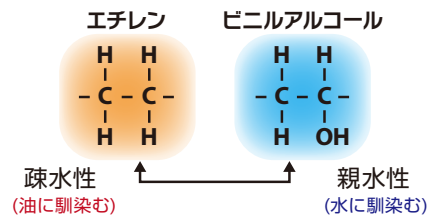
特殊繊維「ソフィスタ®」配合による心地よい肌触り



「ソフィスタ®」繊維

「ソフィスタ®」は親水性と親油性を併せ持ちます。

EVOHの分子構造



Point 1 フィット性

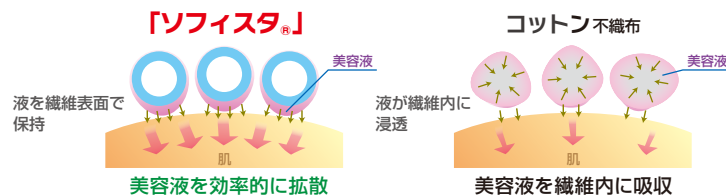
肌の輪郭・凹凸に沿いやすい



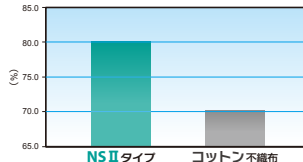
NSIIタイプ

コットン不織布

Point 2 液なじみの良さ



拡散量比較

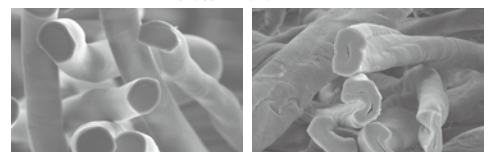


測定方法:
不織布を、美容液を含浸させた紙の上に置き、
液の放出量を測定

効率的な美容液の拡散

Point 3 肌当たりの良さ

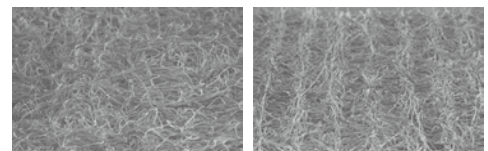
繊維断面写真



NSIIタイプ

コットン不織布

繊維表面写真



NSIIタイプ

コットン不織布

シルクのような心地よさを実現

※「クラフレックス®」「ソフィスタ®」「MOISCHARM™」はクラレの登録商標または商標です。
※テストデータはクラレクラフレックスによるものです。